

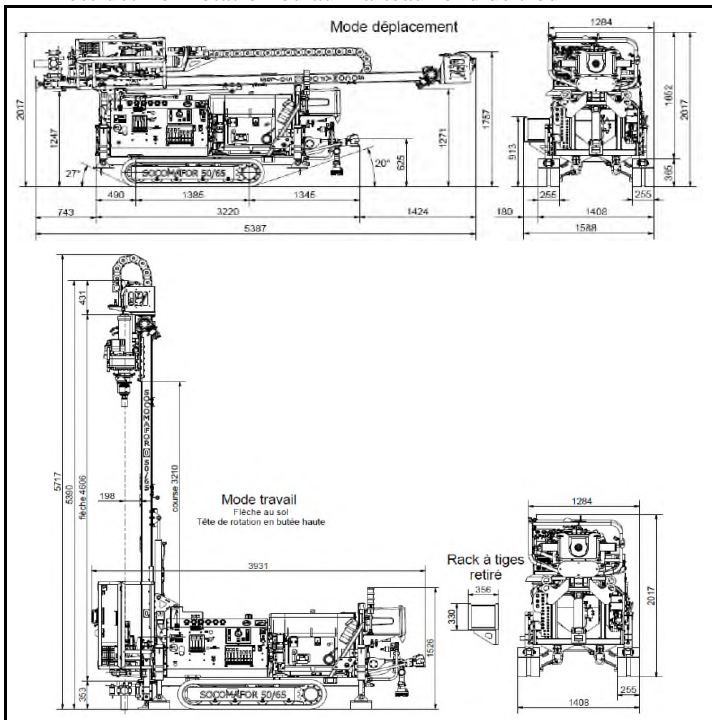
TYPE D'ATELIER : SONDEUSE GEOTECHNIQUE

MARQUE : SOCOMAFOR

MODELE : 65 IMMATERIELLE

M 374 : N° de série 0273, mise en service Janvier 2014

Forage à la tarière hélicoïdale
 Forage en roto-percussion
 Carottage en vibro-percussion et en rotation
 Destructif en rotation ou au marteau fond de trou



Caractéristiques Principales :

Moteur : 60.7 ch HATZ diesel insonorisé
Capacité d'enfoncement et de traction : 3800 daN
Percussion: Montabert SC16
Treuil manœuvre : 1400 daN - 58 m/mn
Course: 3.21 m
Pompe : Gama 160 160 l/mn à 40 bars
Accessoires : frein de tiges hydraulique double 168

Tête de rotation 250 : Entraîné par 2 moteurs a engrenage
 Vitesse / Couple: 0 à 400 t/mn / 125 daN.m en série
 0 à 200 t/mn / 250 daN.m en parallèle
 Vitesse d'avance lente : 670 m/h à 860 m/h
 Vitesse avancement rapide : 1670 m/h à 1730 m/h
Cage de protection et mode réduit : 15 tr/min
Huile Hydraulique : BIOHYDRAN 46

Dimensions :

Poids : 3660 kg
Longueur transport : 5387 mm
Longueur travail : 3931 mm
Largeur : 1408-1588 mm
Hauteur transport : 2017 mm
Hauteur travail : 5717 mm

Performances indicatives :

Machine sur chenillard performant permettant d'accéder dans des sites difficiles, mât inclinable et mobile transversalement, vitesse de déplacement 1.9 km/h, machine télécommandée.

- 30 m en tarière 114 mm
- 80 m au mft 115 mm
- 80 m en destructif 100 mm
- 50 m au carottier 116 mm